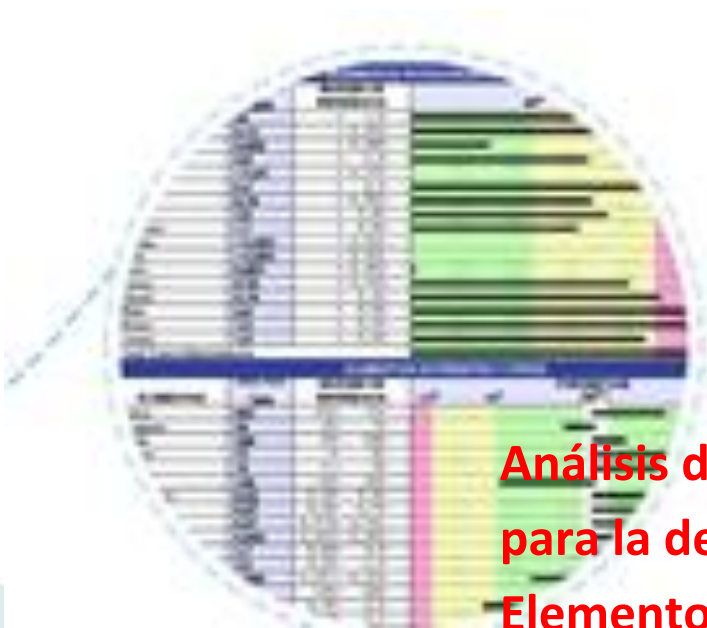




Folleto Presentación
Información para personal profesional sanitario



Análisis de Cabello
para la determinación de
Elementos Tóxicos y Esenciales





PRESENTACIÓN



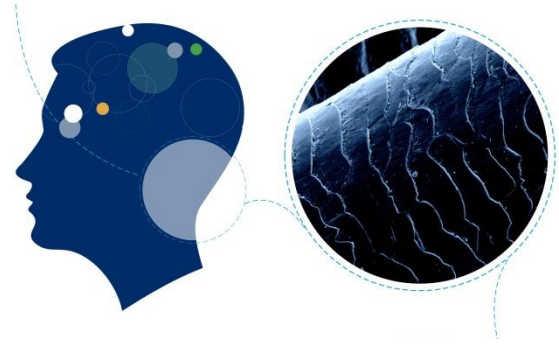
Laboratorios **Nutraceuticals, S.L.** está establecido en Sabadell (Barcelona) desde 1998 y desde entonces es el Representante y Distribuidor en España de **Doctor's Data Inc.** USA para su producto líder mundial en análisis de cabello, por el cual, conocemos el estado nutricional del organismo y una posible intoxicación en metales pesados de una forma fiable y no invasiva. Además de fácil, rápida, y económica. Le presentamos:

MINERALOGRAMA

Doctor's Data Inc. de Chicago es compañía líder en el desarrollo innovador del diagnóstico fundamentado en los más elevados estándares de calidad. Posee el mejor protocolo y la mayor base de datos estadísticos del mundo en cuanto a análisis de cabello se refiere.

- ➔ Más de 3,5 millones de análisis efectuados desde su fundación en el año 1972.
- ➔ Licencia CL/A y certificación oficial USA.
- ➔ Adheridos a estrictas medidas homologadas de control de calidad.
- ➔ Proporciona datos de absoluta confianza.
- ➔ Presente en Estados Unidos y en más de 45 países de todo el mundo.





¿Por qué con cabello?

➔ Porque es fácil de tomar la muestra

A cualquier hora, de forma rápida e higiénica. Con sólo 0,25 grs. de cabello de la nuca o de vello púbico como alternativa.

Kit de toma muestra:

- Hoja solicitud/datos.
- Bolsa contenedora para la muestra.
- Bascula desechable de pesaje.
- Sobre postal de envío.

➔ Porque los valores se conservan en el tiempo

Gracias a las células de tipo matricial que se forman en el folículo del cabello, tienen la capacidad de fijar los oligoelementos esenciales y tóxicos fielmente en el momento actual. Durante la fase de crecimiento estas células están expuestas a un ambiente metabólico interno. En la medida que el cabello crece, 1 cm al mes, hasta salir a la superficie de la piel, las células se endurecen y encierran en su interior los productos metabólicos acumulados durante éste periodo. De esta forma su análisis nos proporciona un test de criba para determinar la situación fisiológica en nuestro organismo de dichos minerales.

➔ Porque es la muestra ideal.

El cabello, es por tanto, el medio adecuado para conocer nuestras carencias o excesos en oligoelementos tóxicos y esenciales siendo actualmente el **MINERALOGRAMA** el mejor método para cuantificar dichos elementos en el organismo.

¿Qué permite el MINERALOGRAMA?

ELEMENTOS POTENCIALMENTE TOXICOS			
ELEMENTOS TOXICOS	RESULTADO [µg/g]	MARGEN DE REFERENCIA	PORCENTAJE
Aluminio	25	< 1,0	65 th - 95 th
Antimonio	0,13	< 0,066	
Arsenico	0,055	< 0,030	
Bario	2,0	< 1,0	
Berilio	< 0,01	< 0,020	
Bismuto	5,2	< 2,0	
Cadmio	0,19	< 0,065	
Cromo	3,6	< 0,80	
Mercurio	1,7	< 0,80	
Platino	< 0,003	< 0,055	
Talio	< 0,001	< 0,002	
Torio	0,001	< 0,002	
Uranio	0,18	< 0,060	
Niquel	0,75	< 0,20	
Plata	2,0	< 0,08	
Estano	1,2	< 0,30	
Tiempo	1,0	< 0,20	
Total Toxicos Representation			
ELEMENTOS NUTRIENTES Y OTROS			
ELEMENTOS	RESULTADO [µg/g]	MARGEN DE REFERENCIA	PORCENTAJE
Calcio	663	200- 750	2.5 th - 10 th - 50 th - 84 th - 97.5 th
Magnesio	39	25- 75	
Sodio	100	20- 180	
Fluoruro	13	9- 80	
Cobalt	75	11- 30	
Cinc	130	130- 200	
Manganeso	0,50	0,10- 0,30	
Cromo	0,97	0,40- 0,70	
Vanadio	0,67	0,018- 0,063	
Niobio	0,090	0,005- 0,060	
Boro	1,7	0,40- 3,0	
Litio	1,2	0,25- 1,8	
Litio	0,008	0,007- 0,020	
Fosforo	207	150- 220	
Selenio	0,65	0,10- 1,2	
Estroncio	2,3	0,30- 3,5	
Zinc	46999	44000- 30000	
Cobalto	0,031	0,004- 0,020	
Hierro	18	7,0- 16	
Cermeo	0,037	0,000- 0,040	
Plutonio	0,051	0,011- 0,12	
Circonio	0,88	0,020- 0,44	
INFORMACION MUESTRA			
COMENTARIOS:			
Fecha de Toma:	2/2/2010	Tamaño de la Muestra: 0,204 g	
Fecha de Recepción:	8/2/2010	Tipo de Muestra: Bead	
Fecha de Realización:	12/2/2010	Color del pelo:	
Analizado con:	ICP-MS	Tratamiento del pelo:	
		Champu:	
		V10.08	
ELEMENTOS		RATIOS	MARGEN DE REFERENCIA
Ca/Mg	17		4- 30
Ca/P	3,2		0,3- 8
Na/K	1,37		0,5- 10
Zn/Cu	1,73		4- 20
Zn/Cd	684		> 800

A través de,
17 Metales tóxicos,
22 Minerales nobles y
5 Ratios principales. (Su interpretación)

PODREMOS:

➔ Conocer y corregir

- Los bloqueos debidos a los metales tóxicos.
- Los excesos o déficits de minerales esenciales.
- El eventual estado de disfunción intestinal.

➔ Aplicar un correctivo micro nutricional individualizado

- Solución multimineral
- Oligoelementos
- Antirradicales libres
- Ácidos grasos poli-insaturados
- Vitaminas
- Fermentos lácticos
- Complejos fitoterápicos

➔ Participar en la regulación hormonal

- Gracias a los cofactores minerales hormonales y a la regulación nerviosa.

➔ De gran ayuda profesional

- Como orientación previa a un diagnóstico final junto con las exploraciones y otros.

¿En qué y porqué el MINERALOGRAMA?

Prevención general: Considerando los numerosos efectos beneficiosos obtenidos con un equilibrio mineral, se debe siempre recordar que un análisis mineral debe ayudarse del historial del paciente, y tener en cuenta las carencias o excesos alimentarios.

Actuación en los síntomas clínicos específicos: Tales como colesterol, artritis, hiperglicemia. La relación que liga el equilibrio de los lípidos orgánicos con la producción de colesterol y la hipertensión arterial viene determinada por la interacción de algunos minerales, como el cobre y la vitamina C; el envejecimiento vascular puede retardarse mediante la vitamina A y el zinc. La carencia de selenio puede ocasionar disfunciones cardiacas específicas y de extrema gravedad; también se sabe que la relación entre el yodo y el selenio interviene en la acentuación de fenómenos artríticos de notoria intensidad; conocer los niveles de estos minerales y poder actuar en su equilibrio nos lleva a un buen funcionamiento del organismo. Existen muchos datos sobre la relación entre el cromo y los niveles de glicemia e insulina, por lo tanto en el tratamiento correcto de la hiperglicemia se debe considerar el equilibrio mineral.



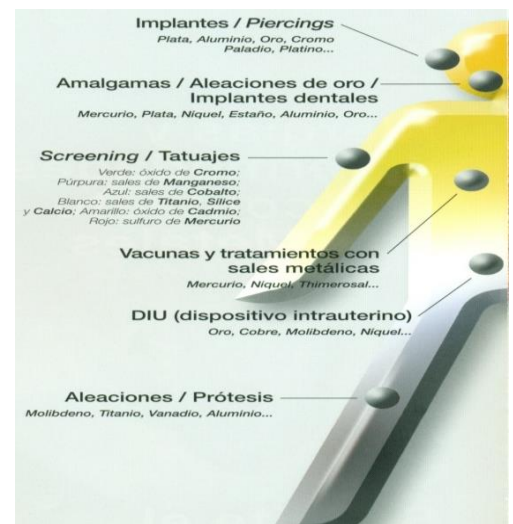
Terapia en las infecciones: La práctica clínica ha evidenciado la importante acción de la prevención y del tratamiento incluso en las fases agudas de las infecciones, en particular la acción inmediata en los resfriados con el suministro de cobre solo o asociado con manganeso. La actuación sobre las infecciones se evidencia incluso en casos como la tuberculosis, justificándolo por la acción de los micronutrientes sobre el sistema inmunitario.

Ámbito dermo-estético: La utilización de minerales en este sector clínico es la lógica consecuencia de las indicaciones precedentes: los radicales libres actúan directamente sobre el envejecimiento cutáneo, determinan el depósito de lipofuscina e intervienen sobre la tonicidad tisular. Los minerales pueden modular numerosos aspectos endocrinos e interferir más específicamente sobre funciones de desionización. de las hormonas tiroideas condicionando alguna respuesta sobre el peso. Por otra parte, en todos los individuos a los que reequilibramos el balance mineral, se observa una revigorización de los cabellos y una menor caída. En el campo estético se pueden utilizar los minerales en aplicaciones tópicas, mediante un vehículo con buena afinidad para las proteínas cutáneas.

Control de los radicales libres:

Hablar de radicales libres significa

hablar de la prevención de la patología degenerativa y sobre todo de la formación de tumores; la importancia de un mineral como el zinc está muy bien documentada en el control de los fenómenos mencionados, en el envejecimiento, ya sea en el plano neurológico y endocrino, ya sea en el plano de alargamiento de las funciones vitales. Pero no se puede hablar de zinc sin un adecuado control, porque su exceso puede ocasionar efectos contrarios a los buscados. El importante equilibrio del sistema inmunitario se mantiene mediante un correcto balance mineral, patologías como las cataratas se pueden prevenir gracias a una correcta administración de minerales y vitaminas.



¿Cómo es el proceso?

En cuatro pasos; de principio a fin:



Y en menos de 20 días,

desde la recepción de la muestra (PASO 03), se tienen los resultados.

¿Cómo empezar?

Contactar, Ampliar información y Solicitud de Kits en:

web: www.nutriceutics.net **e-mail:** nutriceutics@nutriceutics.net **Telf.:** 93 710 31 25

Publicaciones a su disposición:

- Dossier Mineralograma (Info técnica ampliada Doctor's Data)
- Claras interpretaciones de los elementos del cabello desde el AL al ZR by David W. Quig, PhD
- Cuadernos de Nutriterapia A.R.N. Ateliers de Recherche en Nutrithérapie
- Introducción: Bioterapias Alimentarias. Alimentación y Salud. Juan N. Gutiérrez

Laboratorios **NUTRICEUTICS SL** Buxeda, 5-7 Local dcha.
08203 Sabadell (Barcelona)